

# Högklassiga parhusbostäder i Övermalax centrum



Bostads Ab Malax Hindersettan

Hindersvägen



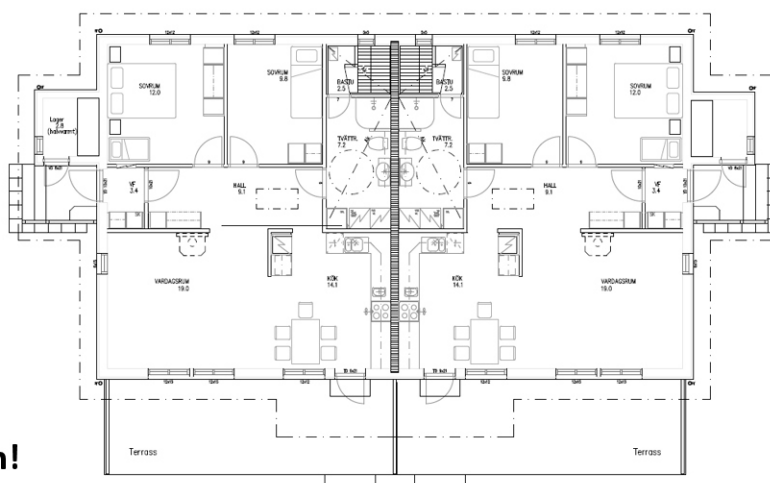
Hösten 2012 inleds byggstart för nya, högklassiga parhusbostäder i Övermalax centrum.

Idylliskt naturnära boende med all service belägen på gångavstånd. Parhusen kommer att uppföras på det nya bostadsområdet Hinder, vilket är beläget alldeles intill ån. Bostadsbolaget består av åtta lägenheter d.v.s. fyra parhus. Till varje bostad hör utöver bastu och stor terrass även biltakplats, två varma förråd och fiberanslutning/IP-TV. Det finns även möjlighet till förrådsvind ovanför varje bostad. Uppvärmningen av bostäderna sker genom bergvärme (vattenburen golvvärme), vilket ger låga boendekostnader.

Inredningsmaterialen väljer du själv.  
Du har alltså möjlighet att göra dina egna färg- och materialval.

Projektet utförs som RS-projekt.  
RS-bank: Vasa Andelsbank

**Tag kontakt för mera information!**



**SANIFAST**  
www.sanifast.fi

tel. 0500 324 120  
e-post: sami.salonsaari[at]netikka.fi